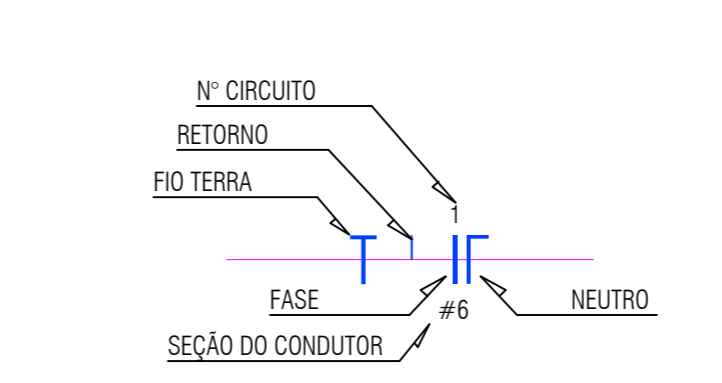
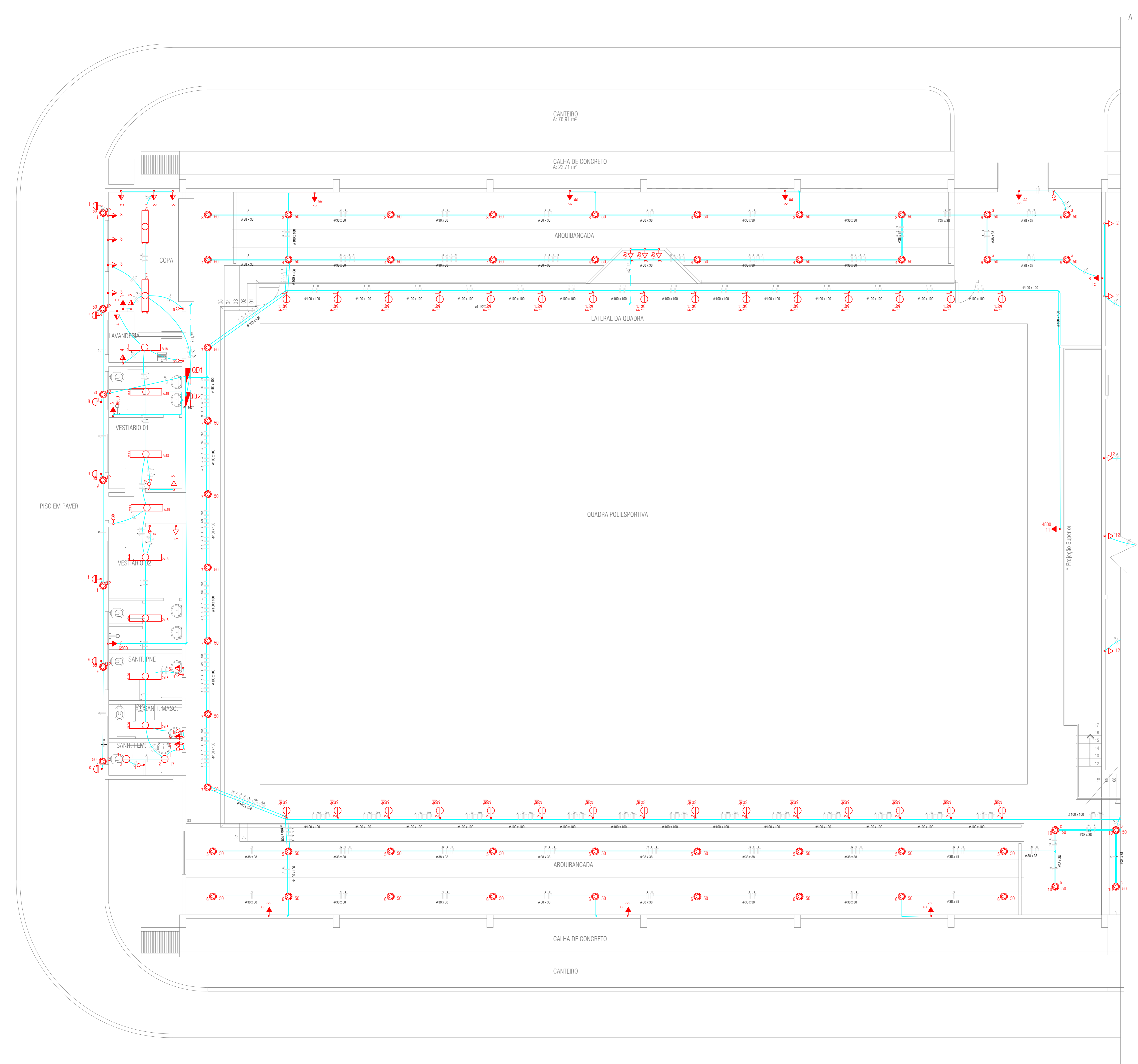
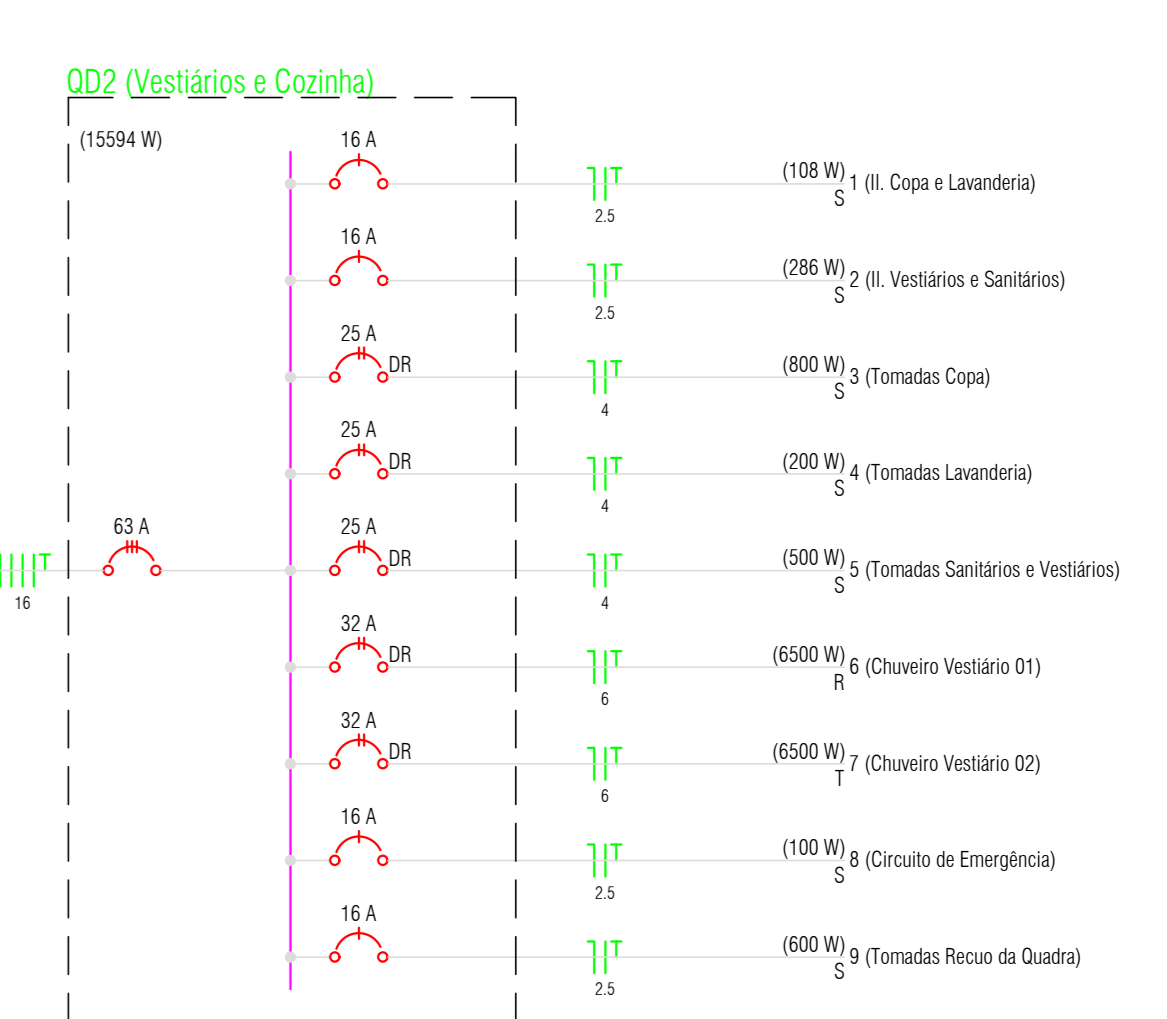
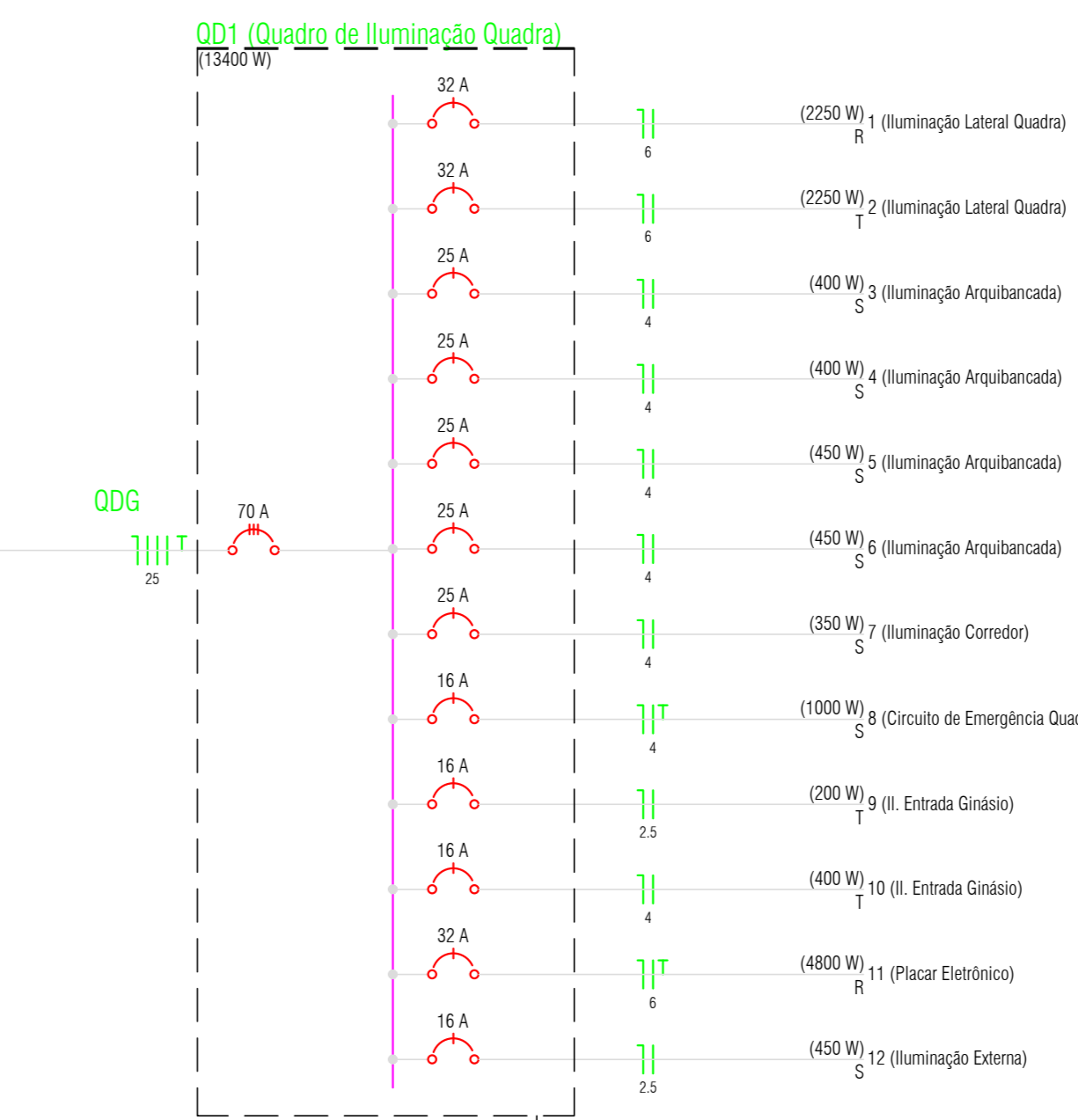
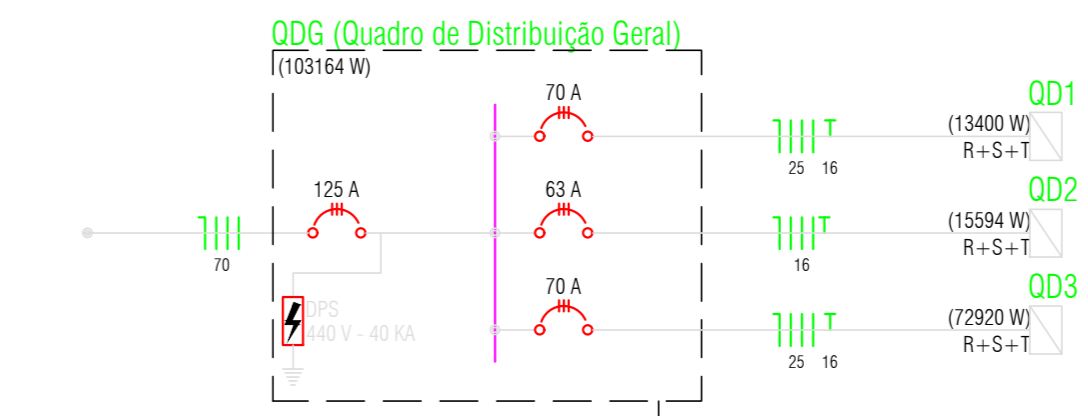


Quadro de Cargas (ODG)										
Circuito	Descrição	Esquema	Método de inst.	V (V)	Iluminação (W)	Torneiras (W)	Pot. total (W)	Fases	Seção (mm²)	Dist. (m)
001	Quadro de Iluminação Quadra	F+N	B1	220V	14400	100	14500	R=5+1	25	75,0
002	Vestibular e Cozinha	F+N+T	B1	220V	15594	0	15594	R=5+1	15	43,0
003	Salas de Aula	F+N+T	B1	220V	380220	0	380220	R=5+1	25	75,0
TOTAL					102914	0	102914	R=5+1		

Quadro de Cargas (OD1)												
Circuito	Descrição	Esquema	Método de inst.	V (V)	Iluminação (W)	Torneiras (W)	Pot. total (W)	Fases	Seção (mm²)	Dist. (m)		
1	Iluminação Lateral Quadra	F+N	B1	220V	15	0	15	R	6	32,0		
2	Iluminação Lateral Quadra	F+N	B1	220V	15	0	15	R	6	32,0		
3	Iluminação Arquebancada	F+N	B1	220V	8	0	8	S	4	25,0		
4	Iluminação Arquebancada	F+N	B1	220V	8	0	8	S	4	25,0		
5	Iluminação Arquebancada	F+N	B1	220V	9	0	9	S	4	25,0		
6	Iluminação Arquebancada	F+N	B1	220V	9	0	9	S	4	25,0		
7	Iluminação Corredor	F+N	B1	220V	7	0	7	S	4	25,0		
8	Circuito de Emergência Quadra	F+N+T	B1	220V	0	10	10	S	4	16,0		
9	Il. Entrada Grátis	F+N	B1	220V	4	0	4	T	2,5	16,0		
10	Il. Entrada Grátis	F+N	B1	220V	4	0	4	T	2,5	16,0		
11	Placar Esportivo	F+N+T	B1	220V	0	0	0	1	4800	R	6	32,0
12	Iluminação Externa	F+N	B1	220V	0	0	0	0	480	S	2,5	16,0
TOTAL					62	30	10	1	13400	R=5+1		

Quadro de Cargas (OD2)												
Circuito	Descrição	Esquema	Método de inst.	V (V)	Iluminação (W)	Torneiras (W)	Pot. total (W)	Fases	Seção (mm²)	Dist. (m)		
1	Il. Copa e Lavatório	F+N+T	B1	220V	0	17	17	S	100	S	2,5	16,0
2	Il. Vestibular e Sanitários	F+N+T	B1	220V	0	2	2	S	380	S	2,5	16,0
3	Fornalhas Copo	F+N+T	B1	220V	0	14	14	S	800	S	4	25,0
4	Fornalhas Lavatório	F+N+T	B1	220V	0	2	2	S	100	S	4	25,0
5	Fornalhas Sanitários e Vestibular	F+N+T	B1	220V	0	5	5	S	300	S	4	25,0
6	Chuveiro Vestibular 01	F+N+T	B1	220V	0	0	0	1	6500	R	6	32,0
7	Chuveiro Vestibular 02	F+N+T	B1	220V	0	0	0	1	6500	R	6	32,0
8	Circuito de Emergência	F+N+T	B1	220V	0	0	0	1	100	S	2,5	16,0
9	Torneiras Foco de Quadra	F+N+T	B1	220V	0	2	2	2	13594	R=5+1		



* ONDE AS BITOLAS DO FIO NÃO FOREM INDICADAS, CONSIDERAR FIAÇÃO DE COBRE 2,5mm² 750V.
 * ONDE AS BITOLAS DOS ELÉTRODUTOS NÃO FOREM INDICADAS, CONSIDERAR BV4"

Legenda	
	Caixa de medição embutida a 1,50m do piso
	Caixa em alvenaria Subterrânea
	Data Show terrado de teto
	Interruptor paralelo 1 boca - 1,10m do piso
	Interruptor paralelo 2 bocas - 1,10m do piso
	Interruptor simples 1 boca - 1,10m do piso
	Interruptor simples 2 bocas - 1,10m do piso
	Interruptor simples 3 bocas - 1,10m do piso
	Luminária p/ 100x100 - embutida
	Lâmpada Led Refleto 50W
	Lâmpada Led 17W Par 38
	Poste 2P - T a 2,20m do piso
	Quadro de distribuição - embutido a 1,50m do piso
	Refletor de led
	Rala isotérmica a 0,00m do piso
	Torneira homogênea (NBR 14138) - 2P - T 20 A a 0,30m do piso
	Torneira homogênea (NBR 14138) - 2P - T 20 A a 1,50m do piso
	Torneira p/ Il. Emergência - 2P - T 20 A a 2,20m do piso
	Torneira universal (20P - T a 0,30m do piso
	Torneira universal 2P - T a 2,20m do piso
	Torneira universal 2P - T a 2,20m do piso

ELETRICO INTERNO

PROJETO: PROJETO ELÉTRICO

DESCRIÇÃO: PROJETO DAS INSTALAÇÕES ELÉTRICAS INTERNAS

OBRA E ENDEREÇO: CENTRO INTEGRADO DE EDUCAÇÃO LUDOVICO J. TOZZO, Rua Alberto Maglione - Cordilheira Alta / SC

PROPRIETÁRIO: MUNICÍPIO DE CORDILHEIRA ALTA - CNPJ: 95.990.188/0001-04

RESP. TÉCNICO PROJETO: DANIEL SILVA, ENGENHEIRO ELETRICISTA

DATA: Agosto / 2019

ESCALA: 1/75

FRANCA: 02 / 05

RUA VICTOR KONDER, s/n - SALA 04 - XANXERÊ - SC, TEL: (49) 3433-1780 - Cel: (49) 98403.7006